



Sicher geplant ist halb gewonnen: Design des neuen REWE Data Centers nach EN 50600

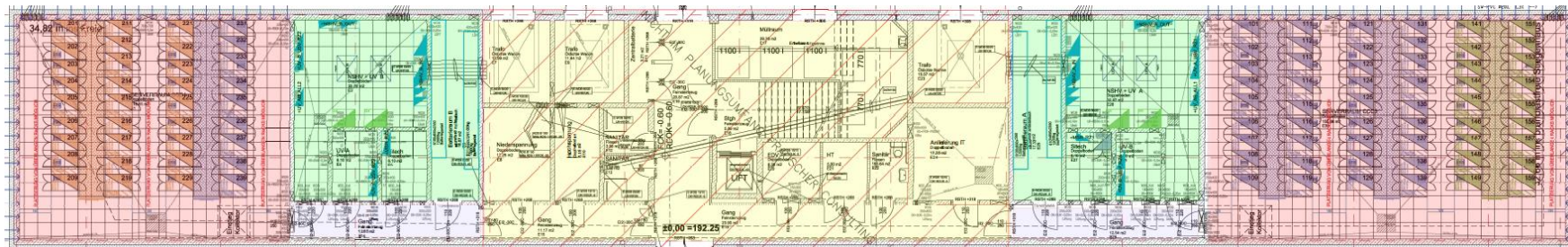
Christoph Wenin, Leiter IT-Governance REWE Int.;
Gernot Frauscher, CENELEC Komitee

IM INTERVIEW MIT FRANZ ZELLER

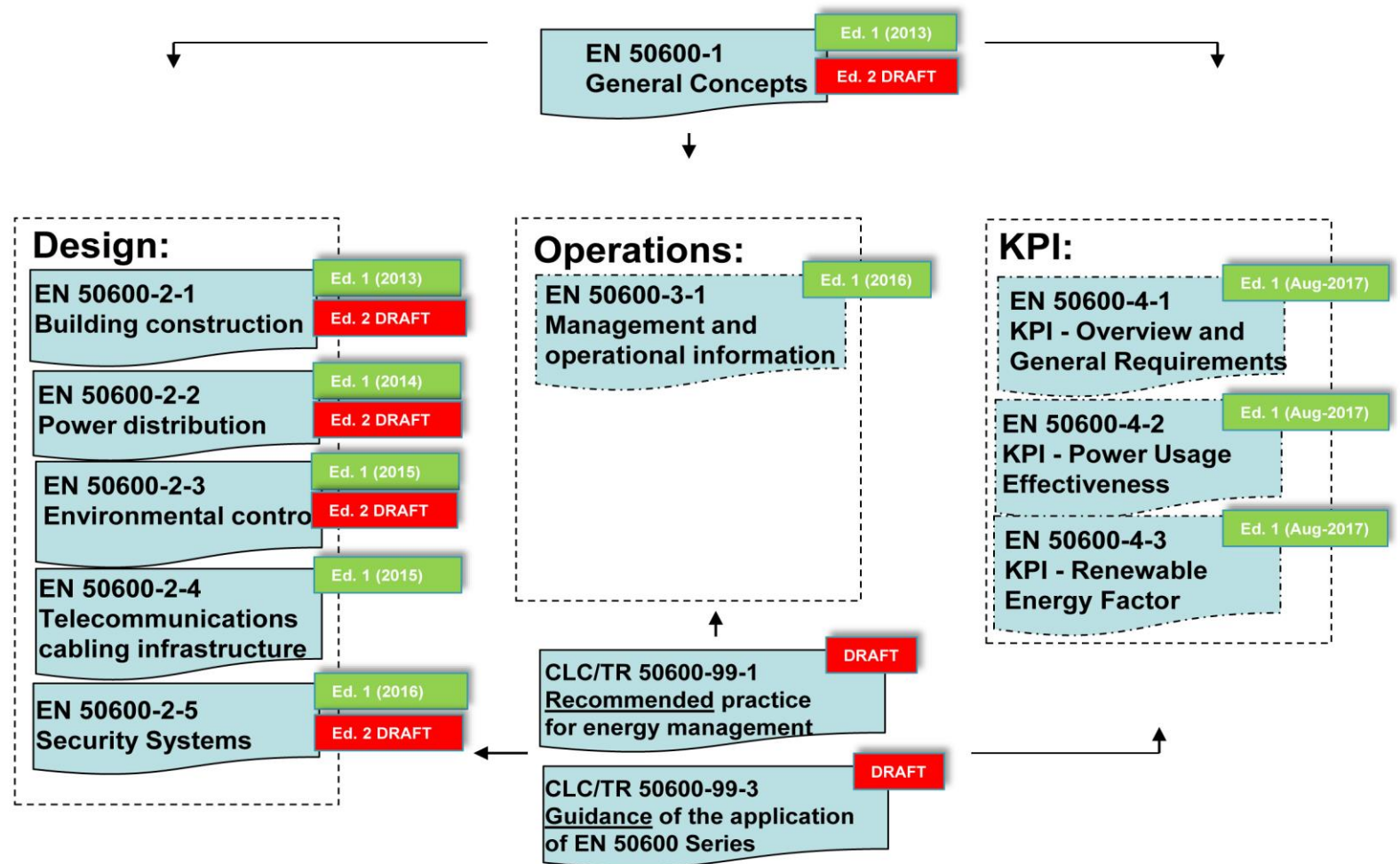


Das neue REWE-Rechenzentrum – Projektdaten im Überblick

- 270 m² netto IT-Fläche
- 90 Racks
- 540 kW USV-Leistung durchgängig zweipfadig
- Inrow Chiller mit Kaltwasserring
- Freecooling mit Wärmerückgewinnung



Umfang und Aufbau der EN 50600 Normenreihe „Einrichtungen und Infrastrukturen von Rechenzentren“





qualityaustria



Vielen Dank für Ihre Aufmerksamkeit!

Christoph Wenin,
Leiter IT-Governance REWE Int.

Gernot Frauscher,
CENELEC Komitee